

池松らしさを届ける広報誌 VOL.20



2026

MAR.

IKEMATSU 3



今月の社長のはなし PRESIDENT'S MESSAGE - 目線を合わせる -

4月1日に新卒の新入社員が5名入社します。

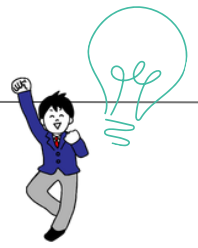
昨年秋頃からこれまでに中途で6名の方も入社されました。中途入社の方も含めて池松機工としては新入社員であり、1人1人成長していくことが会社の成長につながります。

その育成で大切なことは、同じ目線で接するということ。『上から目線』という言葉があります。日頃、上から目線になっていませんか？「この人は挨拶もできない」ではなく「一緒に挨拶していこう」と声掛けをすることが同じ目線での育成です。目線を合わせて、互いに成長していきましょう。

代表取締役社長 長井 敏哉



2027年度以降入社 新卒採用活動



菊池市総合体育館で「企業ガイダンス」が行われました。62社参加し、池松機工ブースにも県北地域の高校2年生、約50名が来訪。卒業生が登場するインタビュー動画後、高校生たちは高確率で同校出身の先輩を当てていました。「○○顔（○○は高校名）」があるそうです。

1.27 Tue.
県北地域
企業ガイダンス



1.23 Fri.
つくるシゴト 就職フェア



県立技術短期大学校で4日間行われた『学生就職面談会』。2月13日(金)の4日目午後に参加し、16社を回る学生の方からは熱意と疲労の色が見られました。その中でも先輩インタビュー動画は注目してご覧になっていました。



2.13 Feb.
熊本県立技術短期大学校
『学生就職面談会』

ハローワーク菊池主催グランメッセ熊本で開催された「つくるシゴト就職フェア」に参加。求職中の273名が来場。20歳～50代までの男女20名ほどと面談を行いました。製造業で働かれていた方や、検査や梱包に興味がある方、大津町での就職を希望している方など、求職者の方とお話しする良い機会に恵まれました。



2.24 Tue. 熊本工業専門学校 先端技術講習会

2月24日(火)、先端技術講習会を行いました。熊本工業専門学校から9名来社。技術開発部と品質保証係にて部署での役割やデータ作成、自動測定器を用いた検査方法を伝えました。学生達は実際に仕事の現場を感じ、熱心に受講していました。

健康レシピ

不定期更新

ご自由にお取りください

簡単♪健康的♪なレシピを「事務所タイムカード下」「業務掲示板(処理出室)」に置いています。



表
料理名
完成写真

裏
材料
作り方
ポイント

材料	分量	作り方
鶏肉	200g	1. 鶏肉を一口大に切る。
キャベツ	100g	2. キャベツを一口大に切る。
人参	50g	3. 人参を一口大に切る。
ピーマン	1個	4. ピーマンを一口大に切る。
オリーブオイル	大さじ1	5. フライパンにオリーブオイルを熱し、鶏肉を炒める。
塩	適量	6. 鶏肉が白くなるまで炒め、野菜を加えて炒める。
醤油	大さじ1	7. 醤油を加えて味を調える。
ごま油	大さじ1	8. ごま油を加えて仕上げに炒める。





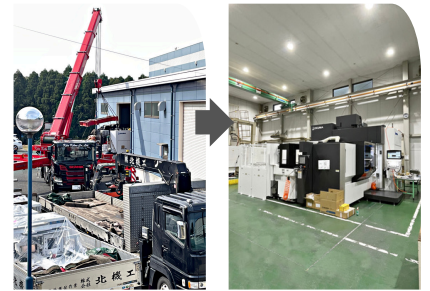
**男性ロッカー拡張&
1階ロッカーを2階へ集約**

1階レイアウト変更に伴い2階男性ロッカーを拡張。ロッカーを2階に上げる作業も見られました。



3月5日 業務側休憩室 完成

1月に始まった第二検査室から休憩室へのリフォーム工事。2月中旬に完工し、家電等も設置されました。心身のリフレッシュや集中力回復に、気軽にご利用ください♪



**3月17日 第五工場
MU8000V搬入**

第五工場にMU8000V-Lが搬入されました。年明けから電気工事、MC移設、土間コン工事等が行われ、搬入から約5日間かけて設置。無事完工しました。

おねがい

各種手続き、社会保険関係など、**総務への連絡** は
まずは **メール** でお問い合わせください
どんな書類が必要か【画像(写メ)】もあるとスムーズです 総務部
※無くても大丈夫です



池松機工はハラスメントを許しません

バウハラ⑥ 類型 その3



① **な要求**
合理性なく仕事を与えない、能力・経験を無視した業務を与えること



② **切り離し**
1人だけ別室に移動、無視、コミュニケーションを取らないこと

答え ①過小 ◎花くまゆうさく

職場のハラスメントは 従業員の尊厳を傷つけ、能力が発揮できず、職場環境も悪化します。会社にとっても社会的評価に影響を与える問題です。



ハラスメントに
困ったら
【相談窓口】へ

業務はかどる♪ 癒される♪

私の“推し”アイテム ③

仕事中の私の推し! 「好き」「使いやすい」「仕事の相棒」...
そんなアイテムをリレー形式で毎回ご紹介します

コーナー説明

仕事の相棒や癒されるアイテム、グッズや文具を紹介

簡単なエピソード

紹介者

次の方をご指名
お願いします

※指名されてもパスできます

**“推し”
炭酸水**

すっきりした味。飲み続けると普通の炭酸が甘く感じ、他のジュースが飲めなくなった。

強炭酸 炭酸水
ブルーベリーの香り



美咲野 T

次は...
Y-san



“推し”

マイボトル

長く愛用していて、仕事中的こまめな水分補給に欠かせない存在です。

ステンレス
ボトル



営業部 F

次は...
S-san



03.05

『開新高等学校』 工場見学



開新高校 2 年生 48 名をお迎えし、美咲野工場にて工場見学を行いました。

03.05

健康診断を行いました



X線健診車、大会議室、打合室、保全室、社長室を活用し、本年も健康診断が行われました。

03.09

入社説明会を行いました



来年度、4月入社となる5名の新卒新入社員を迎えての入社説明会を大会議室にて行いました。

健康経営

HEALTH AND PRODUCTIVITY MANAGEMENT

健康診断 女性従業員『骨密度検査』

3月2日(月)と4日(水)の2日間、女性従業員を対象に「骨密度検査(骨粗しょう症)」を行いました。



写真：熊本セントラル病院ホームページより

2種類のX線を使い骨密度を測定。設備も新しく快適な環境の中、着替え含め10分程度で検査は終了。4月には当病院内に「予防医療センター」OPEN。アレ?と不安を感じたら受診をお勧めします。

骨粗しょう症
チェックは
こちらから➡



Copyright(c) Taisho Pharmaceutical Co., Ltd

スポーツ 支援

健康増進を目的として大津町スポーツ施設利用やサークル活動への支援を行っています。

大津町ジム利用者

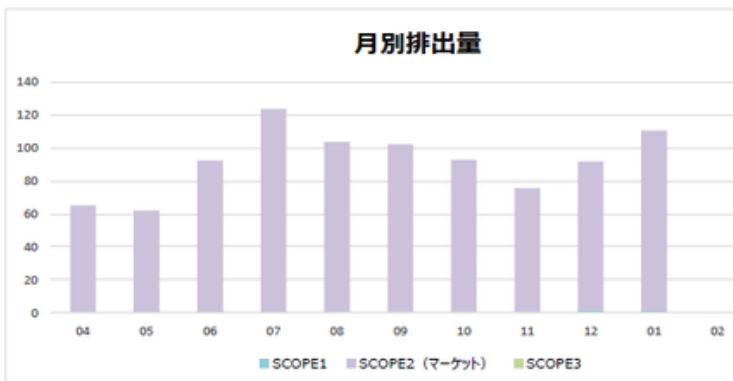
12・1月の利用者累計 べ 6人 23回



大津町総合体育館は3月7日(土)から全面利用可となりました。

環境経営

ENVIRONMENTAL MANAGEMENT



炭削くん「CO2排出量レポート」
本年度1月分までのレポートです。
次回は2025年度と2024年度のレポートを掲載し、比較します。